

Hinweise zur Zählerablesung 2022



Sehr geehrte Kundin, sehr geehrter Kunde,

zur Ermittlung Ihrer Verbrauchswerte möchten wir Sie hiermit bitten, uns Ihre Zählerstandsdaten zu übermitteln. Für die Zählerstandsübermittlung können Sie nachfolgende Übertragungswege nutzen.

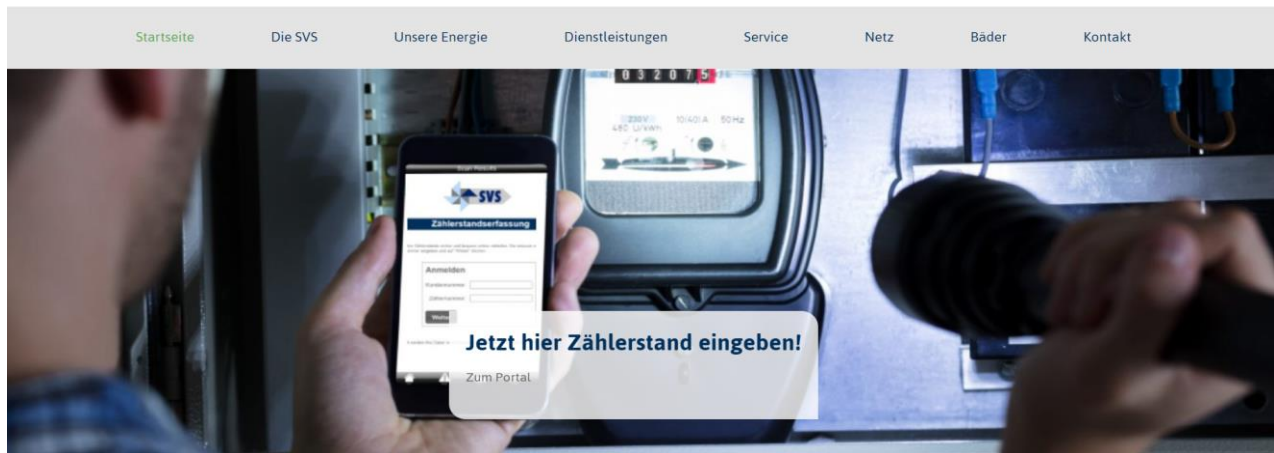
Wichtige Hinweise:

1. Es müssen wieder ausnahmslos alle Zähler abgelesen werden, unabhängig vom Strom- oder Gaslieferanten.
2. Betreiber von EEG-Anlagen erhalten Ihre Ablesekarten zur Ermittlung der Einspeisemengen Ende Dezember.

Für die Übermittlung der Zählerstände verwenden Sie bitte eine der nachfolgenden Optionen:

• **Online unter www.svs-versorgung.de**

Sie können Ihre Zählerstände bequem online über unsere Internetseite eintragen. Bitte geben Sie zur Identifikation die **Kunden-Nr. der jeweiligen Ablesekarte** und eine der aufgeführten Zählernummern ein. Sie finden die Eingabemöglichkeit auf unserer Homepage unter www.svs-versorgung.de direkt auf der Startseite oder im Bereich Service => Meldungen => Zählerstandsmeldung.



• Alternativ können Sie auch den beigefügten QR- Code für die Eingabe nutzen

ZÄHLERSTÄNDE MELDEN

Jetzt QR-Code scannen
& direkt Zählerstand eingeben!



Hier bitte die
Zählerstandsdaten eingeben

BITTE GEBEN SIE IHRE DATEN EIN

Ich kenne meine Kundennummer nicht.

Kundennummer *

Kundennummer der Ablesekarte

Bitte geben Sie die führenden Nullen Ihrer Kundennummer mit an.

Zählernummer *

Sofern Ihr Zähler einen Bindestrich enthält, bitten wir Sie diesen mit anzugeben.

* Pflichtfelder.

ABSENDEN

• **Ablesekarte nutzen**

Tragen Sie bitte die Zählerstände mit dem Ablesedatum in die beigefügte Ablesekarte ein und senden diese gebührenfrei an uns zurück.

• **Haben Sie noch Fragen?**

Bei weiteren Fragen können Sie uns gern per E-Mail unter info@svs-versorgung.de kontaktieren.

• **Wie lese ich meine Zähler ab?**

Anleitungen zur Ablesung der unterschiedlichen Zählertypen finden Sie auf der Rückseite dieses Schreibens. ➡

Ablesung Stromzähler

Weitere Hinweise

Bei Stromzählern gibt es diverse Bauformen. Auf der beigelegten Ablesekarte ist die genaue Stelligkeit der Zähler aufgeführt. Bitte tragen Sie sämtliche Ziffern des Zählwerkes einschließlich der Nullstellen vor dem Zählerstandswert in die Felder der Ablesekarte ein.



z. B. 006637,9

Ausnahme: Bei der Online Zählerstandserfassung erfolgt die Eingabe ohne Angabe der Kommastelle, z. B. 006637



z. B. 1.8.0 oder z. B. 1.8.1

Bei elektronischen Zählern bitte den Zählerstand des aufgeführten **Zählwerkes** eintragen. Bitte darauf achten, dass das auf der Ablesekarte aufgeführte Zählwerk im Display zu sehen ist.

Ablesung Wasserzähler



z. B. 00124

Wasserzähler haben **keine** Kommastelle. Bitte geben Sie die Ziffern des Zählwerkes ein.

Ablesung Gaszähler



z. B. 02673,617 - bitte nur 02673 eintragen

Gaszähler haben in der Regel drei Nachkommastellen.

Bitte tragen Sie nur den Zählerstand vor dem Komma in die Ablesekarte ein.

Vielen Dank für Ihre Unterstützung!